



# Louvers Acústicos

## Campos de aplicación

Los Louvers Acústicos Decibel se arman formando pantallas que se instalan circunscribiendo fuentes de ruido en general y tienen aplicación tanto en interiores como exteriores.

Se recomiendan para el tratamiento acústico de torres de enfriamiento y unidades condensadoras de aire acondicionado, donde existen altas

exigencias de control de emisión sonora y ventilación. Así también los Louvers Acústicos son una excelente solución acústica en recintos industriales, salidas de aire en salas de grupos electrógenos, salas de máquina, etc. Debido a su construcción modular son fáciles de instalar y presentan una solución definitiva de larga duración para los problemas de ruido en equipos que necesitan ventilación.

**Decibel / Buenos Aires:**  
Tel: (54-11) 4659-2888 - Fax: (54-11) 4460-1874  
E-mail: [acustica@decibel.com.ar](mailto:acustica@decibel.com.ar)

**Decibel / Chile:**  
Tel: (56-2) 239-1600  
E-mail: [proyectos@decibel.cl](mailto:proyectos@decibel.cl)







# Louvers Acústicos Decibel



Los Louvers Acústicos Decibel como cerramientos parciales o totales de salas de máquinas proveen una buena capacidad de atenuación del ruido como resultado de su diseño compuesto por lamas solapadas con componentes fonoabsorbentes interiores. Los valores de atenuación sonora de los Louvers Acústicos Decibel se midieron en el Laboratorio de Acústica y Luminotecnia (Comisión de Investigaciones Científicas de la Provincia de Buenos Aires), Protocolo N° 61.866/01 con valores superiores a los 10 dB para las bandas centrales de frecuencias.



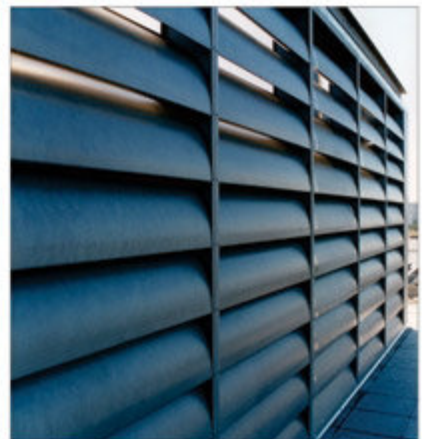
## Características Técnicas

Dimensiones del módulo (en mm):  
1220 x 1000 x 280.

Densidad del material absorbente:  
30 / 50 kg/m<sup>3</sup> según cálculo.

Flamabilidad del material absorbente:  
autoextinguible (Norma IRAM 13257 - UL94 - Hf1).

Terminación:  
Chapa metálica - Galvanizada - Aluminio - Acero inoxidable - Pintura epoxi (colores a elección).



**IMPORTANTE:** En todos los casos en que se requiera resolver problemas de ruidos o sonidos, se recomienda consultar a nuestros expertos en Ingeniería Acústica y Acústica Arquitectónica. Son ellos, como profesionales especialistas, los que sabrán orientar hacia la mejor y más conveniente solución a cada problemática específica.

**NOTA:** Los datos técnicos y las ilustraciones de esta guía son indicativos. Decibel Sudamericana S.A., fiel a su filosofía de superación permanente, se reserva el derecho de modificar las características descritas en cada caso a los efectos de optimizar la calidad y/o resultado de los productos y servicios.