



Pantallas Acústicas Decibel

Las Pantallas Acústicas Decibel se aplican como interceptoras de ruidos que, generados por una fuente determinada, no deben sobrepasar los límites del área en el cual se producen. Se construyen a medida tanto en sus dimensiones físicas exteriores como en su composición interna de elementos fonoabsorbentes y materiales fonoaislantes.

Según los requerimientos acústicos y/o arquitectónicos las Pantallas Acústicas Decibel pueden diseñarse compuestas por módulos ensamblables o armadas con louvers de ventilación. Ambas formas se presentan con características aptas para su ubicación tanto en interiores como a la intemperie.

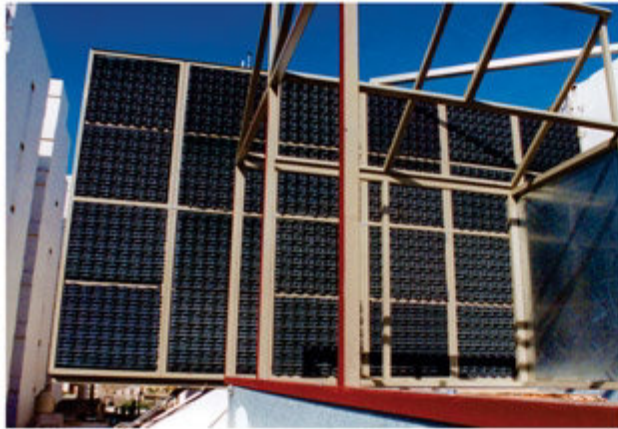
Decibel / Buenos Aires:
Tel: (54-11) 4659-2888 - Fax: (54-11) 4460-1874
E-mail: acustica@decibel.com.ar

Decibel / Chile:
Tel: (56-2) 239-1600
E-mail: proyectos@decibel.cl





Pantallas Acústicas Decibel



Las Pantallas Acústicas Decibel han demostrado su eficacia en un sinnúmero de instalaciones. Básicamente se las ubica como tabique separador entre la fuente de ruido y el espacio a proteger de ese ruido, precisamente.

Según la posición de la o las fuentes de ruido las Pantallas Acústicas Decibel también pueden instalarse en forma envolvente o zigzagueante respecto al elemento que produce el ruido. Para terrazas técnicas que requieren de ventilación se aconsejan cerramientos perimetrales de pantallas armadas con louvers para permitir así la necesaria circulación de aire.

Algunos casos de aplicación son los compresores de frío o torres de enfriamiento, transformadores de energía eléctrica, grupos generadores, equipos de extracción de aire, ciclones, laterales de autopistas, cabeceras de pista en aeropuertos, etc.



Características técnicas

Dimensiones: Construcción a medida.

Densidad del material fonoabsorbente: 32 kg/m³

Densidad del material fonoaislante: 5 kg/m²

Flamabilidad: Autoextinguible (Norma IRAM 13257 – UL 94)

Terminación: Chapa lisa o multiperforada, o placas fonoabsorbentes con y sin PU.

NOTA: El calibre de las chapas, así como el espesor y tipo de los materiales fonoabsorbentes y/o fonoaislantes, son calculados y determinados por nuestro Departamento Técnico en función de las características (espectro, tipo e intensidad) del ruido a atenuar.



IMPORTANTE: En todos los casos en que se requiera resolver problemas de ruidos o sonidos, se recomienda consultar a nuestros expertos en Ingeniería Acústica y Acústica Arquitectónica. Son ellos, como profesionales especialistas, los que sabrán orientar hacia la mejor y más conveniente solución a cada problemática específica.

NOTA: Los datos técnicos y las ilustraciones de esta guía son indicativos. Decibel Sudamericana S.A., fiel a su filosofía de superación permanente, se reserva el derecho de modificar las características descriptas en cada caso a los efectos de optimizar la calidad y/o resultado de los productos y servicios.